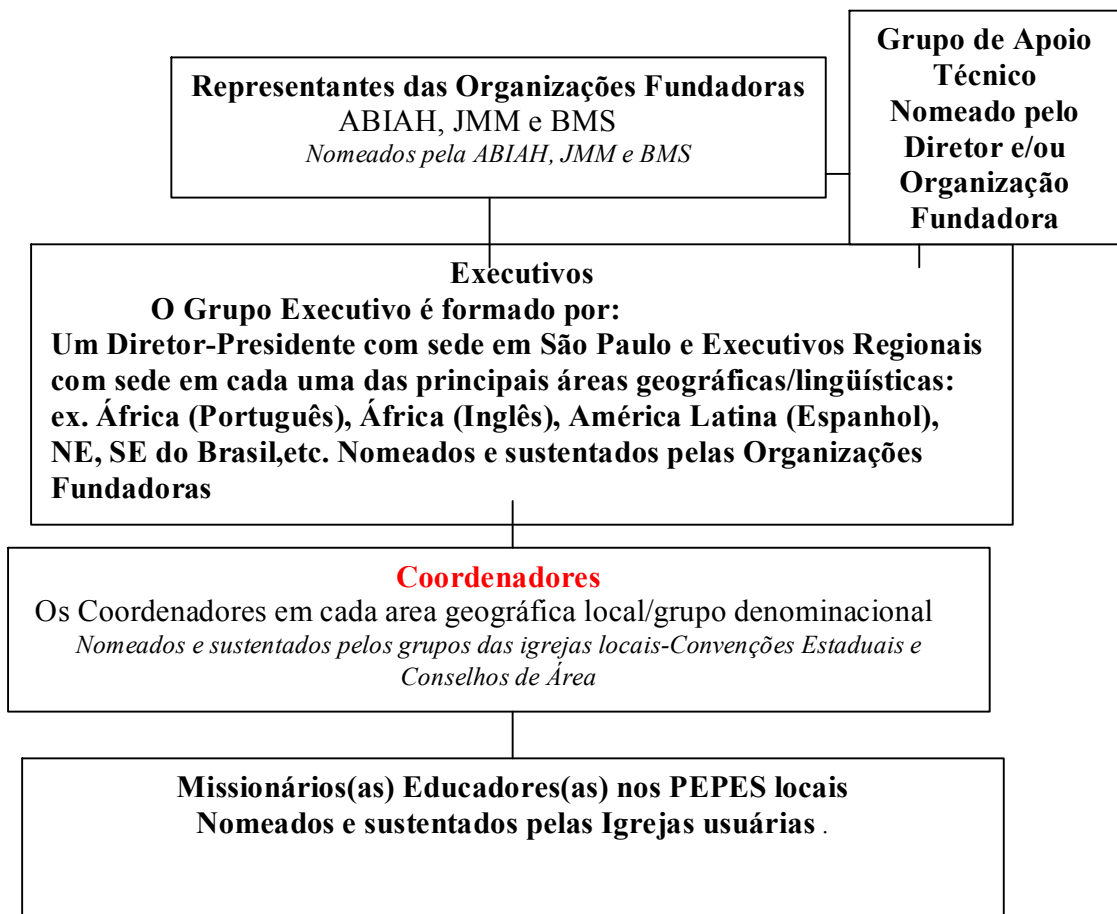


## A Rede PEPE-Network

### Organograma da Rede do PEPE



## **A Rede do PEPE – Seu propósito e Organização.**

### **1. A Rede do PEPE – Seu propósito.**

- Desenvolver e manter a qualidade do padrão pedagógico e missionário do programa PEPE, supervisionar sua implantação a fim de assegurar o padrão do programa em todos os PEPEs , que estão ligadas à Rede, em todo o mundo.
- . Reunir informações e propostas sobre o trabalho do Programa a fim de identificar áreas que precisam de atenção e desenvolver ações objetivando o aperfeiçoamento constante do impacto do programa sócio-educacional- missionário.
- Apoiar e promover a interação em toda a Rede, em todos os níveis, dando valor e expressão aos talentos e percepções em diversos ambientes nos quais o programa vem sendo utilizado.
- Fornecer, às Organizações Fundadoras e a outros parceiros em potencial, informações e propostas que podem vir a ser solicitadas para que as Organizações investidoras possam avaliar e apoiar o programa de forma mais satisfatória possível.

### **2. A Rede do PEPE – Sua Sede e Direção**

- O escritório da Rede do PEPE estará sediada na Matriz da ABIAH em São Paulo, Brasil.
- O escritório e a Diretoria Executiva serão mantidos cooperativamente pelas Organizações Fundadoras.
- A Rede do PEPE será administrada por um(a) Diretor(a) Executivo(a) aprovado(a) pelas Organizações Fundadoras..
- Além do apoio administrativo e de escritório , proporcionado pela ABIAH, O Diretor-Executivo será auxiliado por um Administrador de Web Site. .

### **3. Representantes das Organizações Fundadoras**

Os representantes que serão nomeados por cada uma das Organizações Fundadoras irão:

- Facilitar a cooperação necessária entre as Organizações,,
- Manter contato eficaz com as suas Organizações e com a Diretoria Executiva da Rede do PEPE,
- Oferecer conselho pessoal e apoio ao Diretor-Executivo.

### **4. Diretor-Executivo**

As funções e responsabilidades do Diretor-Executivo serão:

- Criar meios de interação com e entre os Executivos Regionais e o Grupo de Apoio Técnico a fim de definir objetivos para serem aprovados pelas

Organizações Fundadoras, juntamente com medidas para atingir estes objetivos.

- Definir e administrar o orçamento e o funcionamento do escritório da Rede do PEPE. .

-Representar o programa PEPE perante Organizações e autoridades visando aumentar o reconhecimento e o apoio para o programa em um nível global.

-Contribuir para o desenvolvimento profissional dos Executivos Regionais.

- Nomear membros do Grupo de Apoio Técnico.

-Interagir e dar relatório para as Organizações Fundadoras através de seus representantes.

#### **5. Executivos Regionais**

As funções e responsabilidades dos Executivos Regionais serão:

-Reunir e partilhar dentro do Grupo Executivo, informações sobre A Rede do PEPE em sua região.

-Criar a interação necessária entre os Coordenadores dentro da sua região para que sejam aptos a cumprir suas obrigações de acordo com o padrão da Rede do PEPE.

-Proporcionar o desenvolvimento profissional dos Coordenadores em sua região.

-Promover e expandir o programa PEPE desenvolvendo contatos com grupos usuários em potencial.

-Representar o programa PEPE perante organizações e autoridades visando aumentar o reconhecimento e o apoio para o programa a nível regional.

#### **6. Coordenadores.**

As funções e responsabilidades do Coordenador serão:

- dar orientação aos grupos da igreja local no que diz respeito a implantação do programa

- dar treinamento inicial aos professores da comunidade local na utilização do currículo do PEPE

-proporcionar treinamento regular e contínuo para os professores que trabalham na igreja.

-ser o mediador, sempre que necessário, perante as autoridades educacionais sobre a natureza e o conteúdo educacional do programa.

#### **7. Missionários(as) Educadores(as)/(Professores(as)) Locais**

As funções e responsabilidades dos(as) Missionários(as) Educadores(as) serão:

-transmitir o conteúdo educacional e espiritual do currículo do PEPE para as crianças de famílias carentes contatadas pela igreja local.

- receber instruções regularmente e portanto desenvolver suas habilidades de ensino, sob a orientação dos(as) Coordenadores(as)..
- servir de mediador(a) para o restante da igreja local para que a igreja venha a oferecer apoio para toda a família e a comunidade das crianças do PEPE.